

Prüfungsteil: **Praktische Prüfung - Fertigungsprüfung**

Praktische Arbeitsaufgabe

Prüfungszeit: 6 Zeitstunden

zugelassene

Hilfsmittel:

Werkzeuge, Maschinen und Vorrichtungen gemäß
Arbeitsblatt zur Vorbereitung auf die Prüfung

Prüfungsteilnehmer:	Prüf.-Nr.: _____
Name: _____	Vorname: _____
Straße: _____	PLZ und Ort: _____
Ausbildungsbetrieb: _____	

Praktische Arbeitsaufgabe – Prüfungsergebnis:		erreichbare Punktzahl:	erreichte Punktzahl:
1.	Zeichnen und Anreißen, Handhabung der Werkzeuge	20	
2.	Passen der Verbindungen I	20	
	Passen der Verbindungen II		
3.	Maß- und Formgenauigkeit	20	
4.	Oberflächenbearbeitung: Putzen, Schleifen, Sauberkeit	20	
5.	Ausführung und Produktqualität (Summe 1 bis 4):	(80)	
6.	Maschinenarbeitsprobe	10	
7.	Fachgespräch	10	
	Gesamtpunktzahl (Summe 5 bis 7):	100	
		Note:	

Ort und Datum der Ergebnisfeststellung

Unterschriften der Prüfungsausschussmitglieder

Prüfungsteil: **Praktische Arbeitsaufgabe**

Prüfungszeit: **6 Stunden**

Prüfungsteilnehmer:

Prüf.-Nr.: _____

Name: _____ Vorname: _____ Datum: _____

Arbeitsaufgabe: **Herstellung eines Schirmständers**

Arbeitsgrundlage sind die beigefügten drei Zeichnungen **TI-ZP 10-1**

1. Herstellung des Werkstückes

Stellen Sie das Werkstück nach den beiliegenden Zeichnungen in der angegebenen Prüfungszeit her. Die Durchführung der Arbeitsaufgabe umfasst neben der Planung, Durchführung und Kontrolle der erforderlichen Arbeiten eine Maschinenarbeitsprobe und ein Fachgespräch.

Für die Vorbereitung auf die Arbeitsaufgabe und das Fachgespräch ist als Anlage ein Arbeitsblatt für die Erstellung der Stückliste und des Arbeitsablaufplanes beigefügt. Die Verwendung des Arbeitsblattes ist Ihnen freigestellt.

Die Einzelteile sind nach dem Zusammenzeichnen und Anreißen für eine Zwischenbewertung dem Prüfungsausschuss vorzulegen.

2. Maschinenarbeitsprobe:

Die Ausführung der Arbeitsaufgabe beinhaltet folgende Arbeiten an Holzbearbeitungsmaschinen:

- **Maßgenaues Ablängen der zwei Seiten und des Bodens auf der Formatkreissäge**
- **Fräsen der Formfederverbindungen**
- **Bohren der Löcher in den Stollen für die Dübelstäbe**

Die Auswahl der Arbeit, die als Maschinenarbeitsprobe gewertet wird, und die Ausführung werden an einem vorbereiteten Arbeitsplatz nach Angaben des Prüfungsausschusses organisiert. Der Beginn der Maschinenarbeit ist dem Prüfungsausschuss anzuzeigen und erfolgt unter besonderer Aufsicht.

3. Fachgespräch:

Bestandteil der praktischen Prüfung ist ein Fachgespräch von max. 10 Minuten, das sich allein auf die (praktische) Arbeitsaufgabe beziehen soll. Die Durchführung wird durch den Prüfungsausschuss organisiert. Das Fachgespräch kann in mehrere Phasen aufgeteilt werden.

Inhaltlich bezieht sich das Fachgespräch allein auf die Durchführung der praktischen Arbeitsaufgabe:

- a) Fachgerechte Darstellung der Arbeitsaufgabe
- b) Erläuterung und Begründung der Vorgehensweise (Arbeitsablauf)
- c) Erklärungen zu eventuell aufgetretenen Schwierigkeiten und deren Lösung
- d) Qualitätsbeurteilung des Arbeitsergebnisses

4. Abgabe des Werkstückes:

Alle Prüfungsunterlagen und das Werkstück sind nach Beendigung der Prüfung abzugeben. Das Werkstück sowie eventuell lose beiliegende Einzelteile sind deutlich sichtbar mit der Prüfungsnummer zu kennzeichnen.

Arbeitsblatt zur Vorbereitung auf die praktischen Arbeitsaufgabe und das Fachgespräch

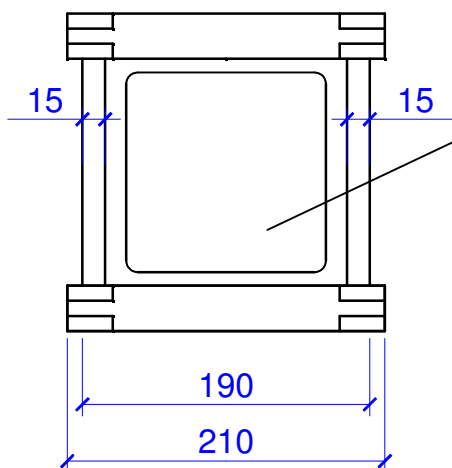
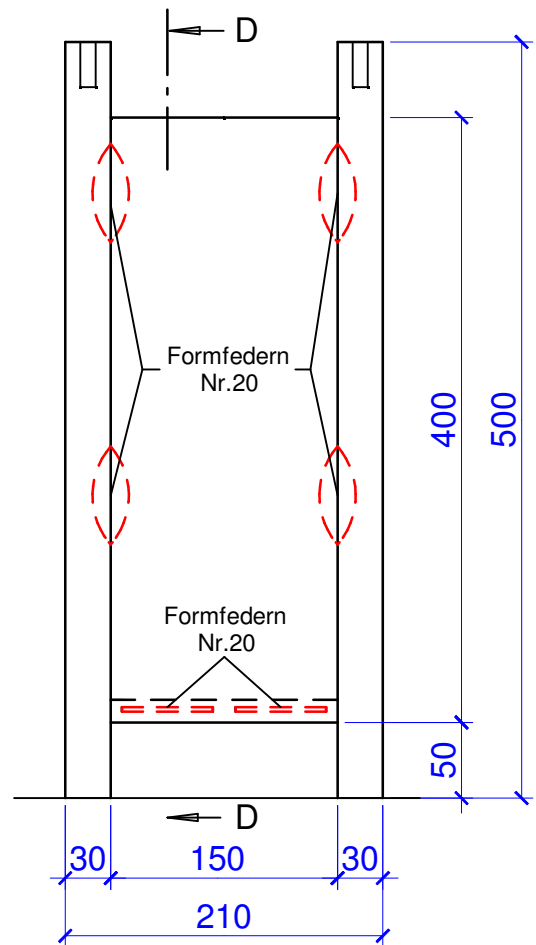
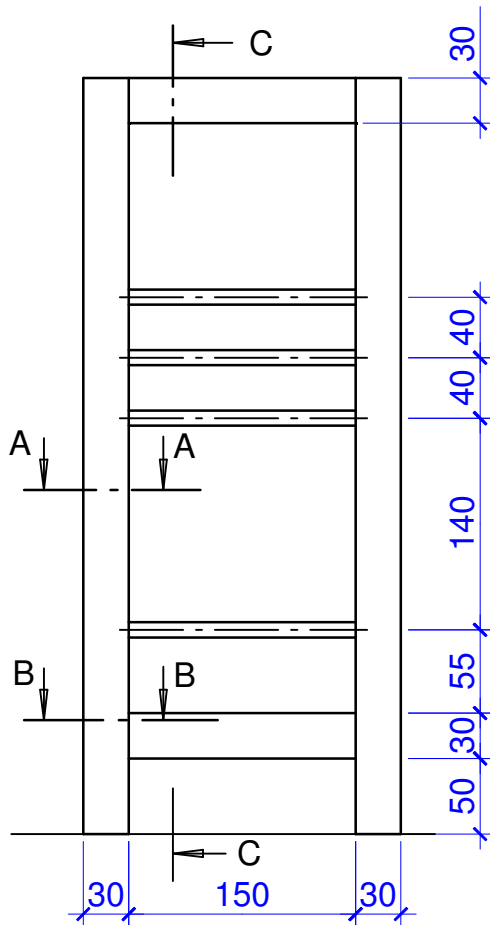
Name: _____ Vorname: _____ Datum: _____ Prüf.-Nr.: _____

A: Stückliste erstellen

Nr.	Bezeichnung	Material	Menge	Fertigmaße in mm		
				Länge	Breite	Dicke
1	<i>Stollenfüße</i>					
2	<i>Zarge oben</i>					
3	<i>Steg unten</i>					
4	<i>Seiten</i>					
5	<i>Boden</i>					
6	<i>Dübelstäbe</i>					

B: Arbeitsablauf planen

Arbeitsablaufplan: <i>Schirmständer</i>		
Nr.	Arbeitsschritte:	Masch., Werkzeuge, Vorrichtungen:
1		
2		
3		
4		
5		
6		
7		
8		
9		
10		
11		
12		
13		
14		
15		



Die Tropfeinlage aus Mineralwerkstoff ist nicht Bestandteil der Prüfung

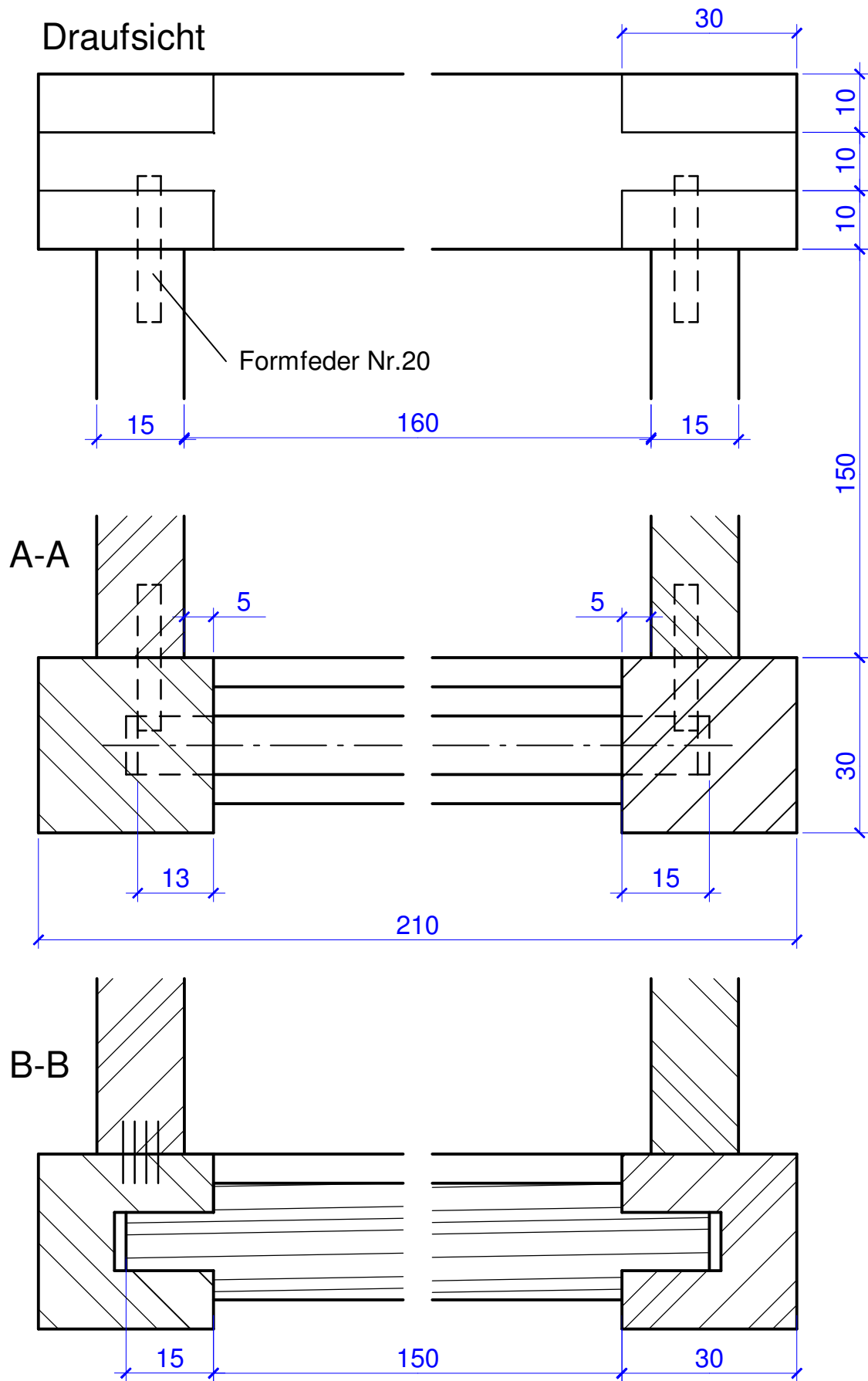
Oberflächenbearbeitung:
Alle Flächen geschliffen und
alle Kanten gebrochen

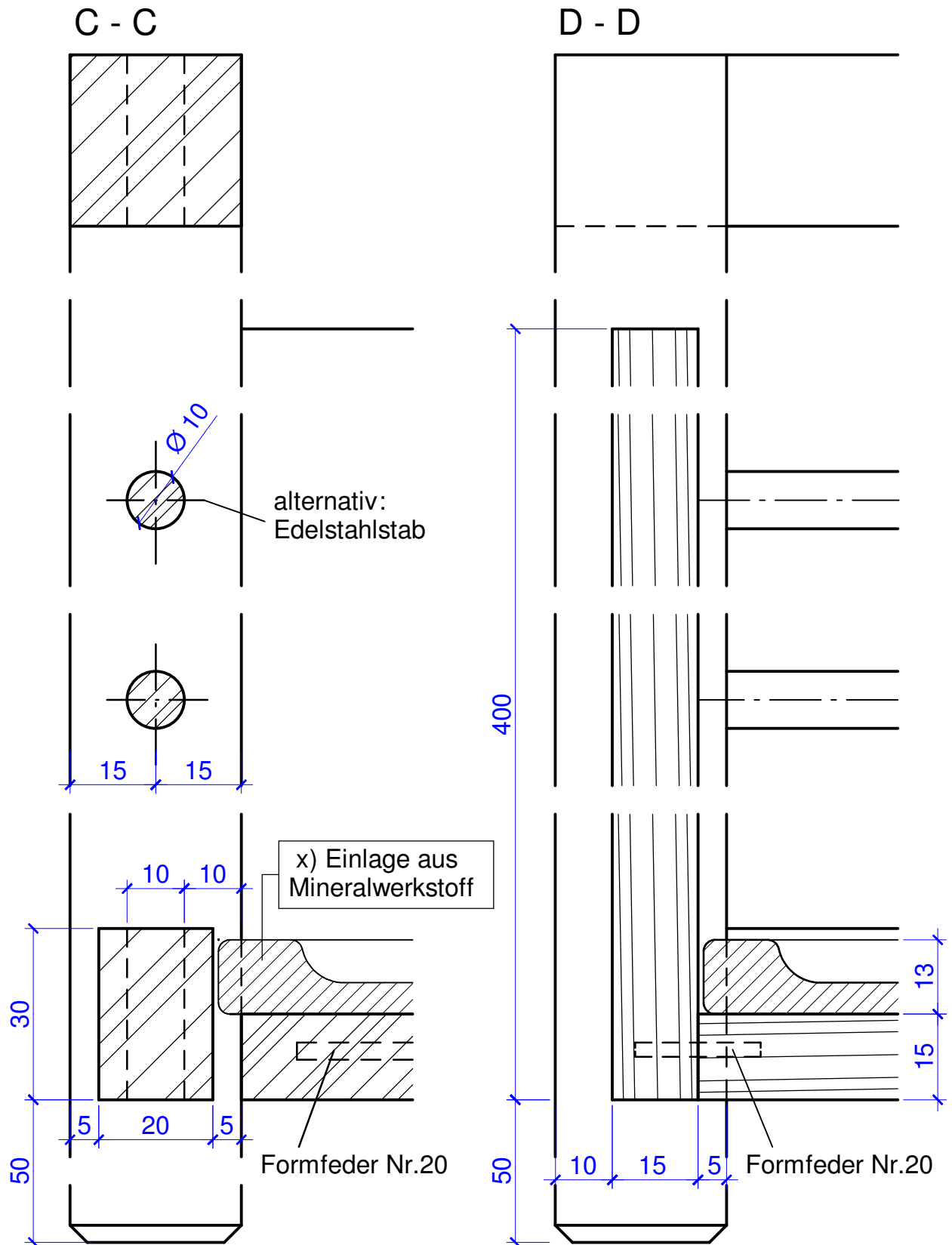
Arbeitsaufgabe: Praktischer Teil

Schirmständer

Ansichten

M 1:5





x) Die Einlage ist nicht Bestandteil der Prüfung

Schirmständer Schnitte M 1:1